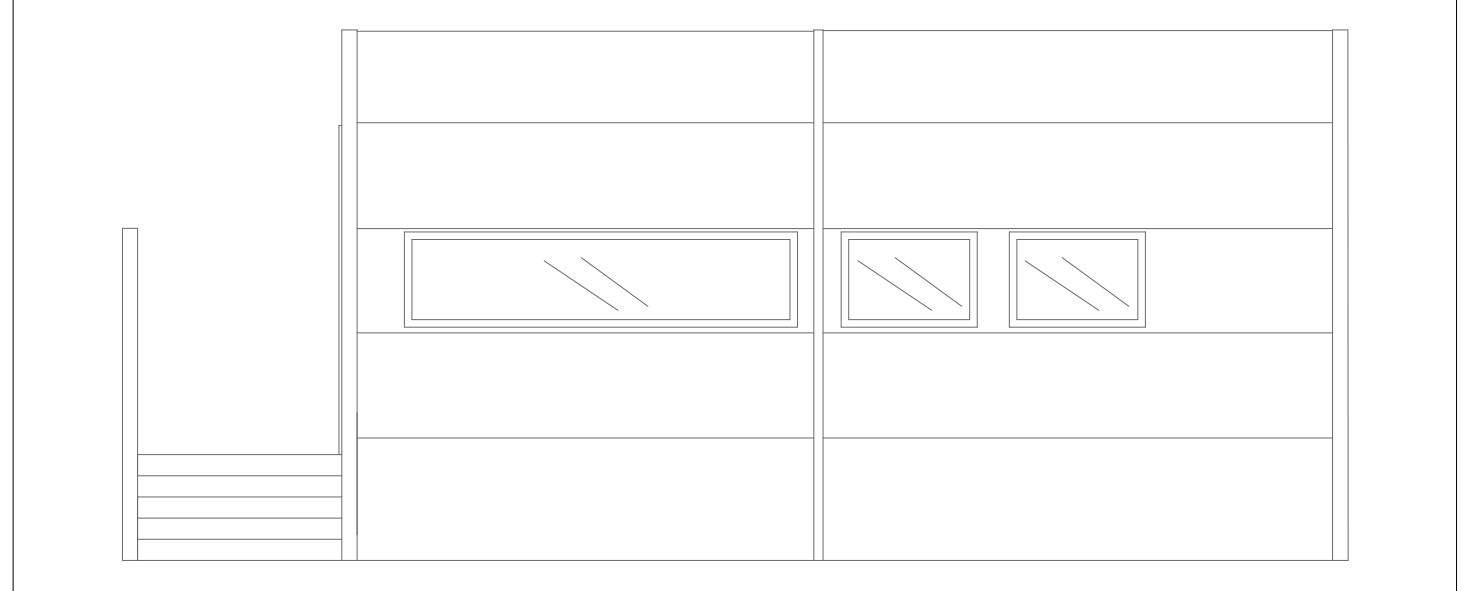


PIANO PER IL SUD
 Fondo di sviluppo e coesione 2007-2013
 "Accordo di Programma Quadro " Ricerca ed Edilizia Universitaria"
 sottoscritto in data 8 aprile 2013



SOSTITUZIONE DEGLI ARREDI E FORNITURA DI UNA CABINA REGIA PRESSO L'AULA MAGNA DELL'EDIFICIO CODACCI PISANELLI
 PROGETTO ESECUTIVO



MAGNIFICO RETTORE
UNIVERSITÀ DEL SALENTO Prof. Vincenzo ZARA

RESPONSABILE DEL PROCEDIMENTO
 Ing. Cosimo ELEFANTE

Progetto:
 Dott. Ing. Marco QUARTA
 arch. Roberto CIRILLO

MODULO:		INT	ARR.	ARCH	01
STRALCIO AULA					
DATA PROGETTO	AGGIORNAMENTI			SCALA GRAFICA	
Marzo 2016	Aprile 2016				1:50/100