

Allegato 1 al Capitolato d'Oneri

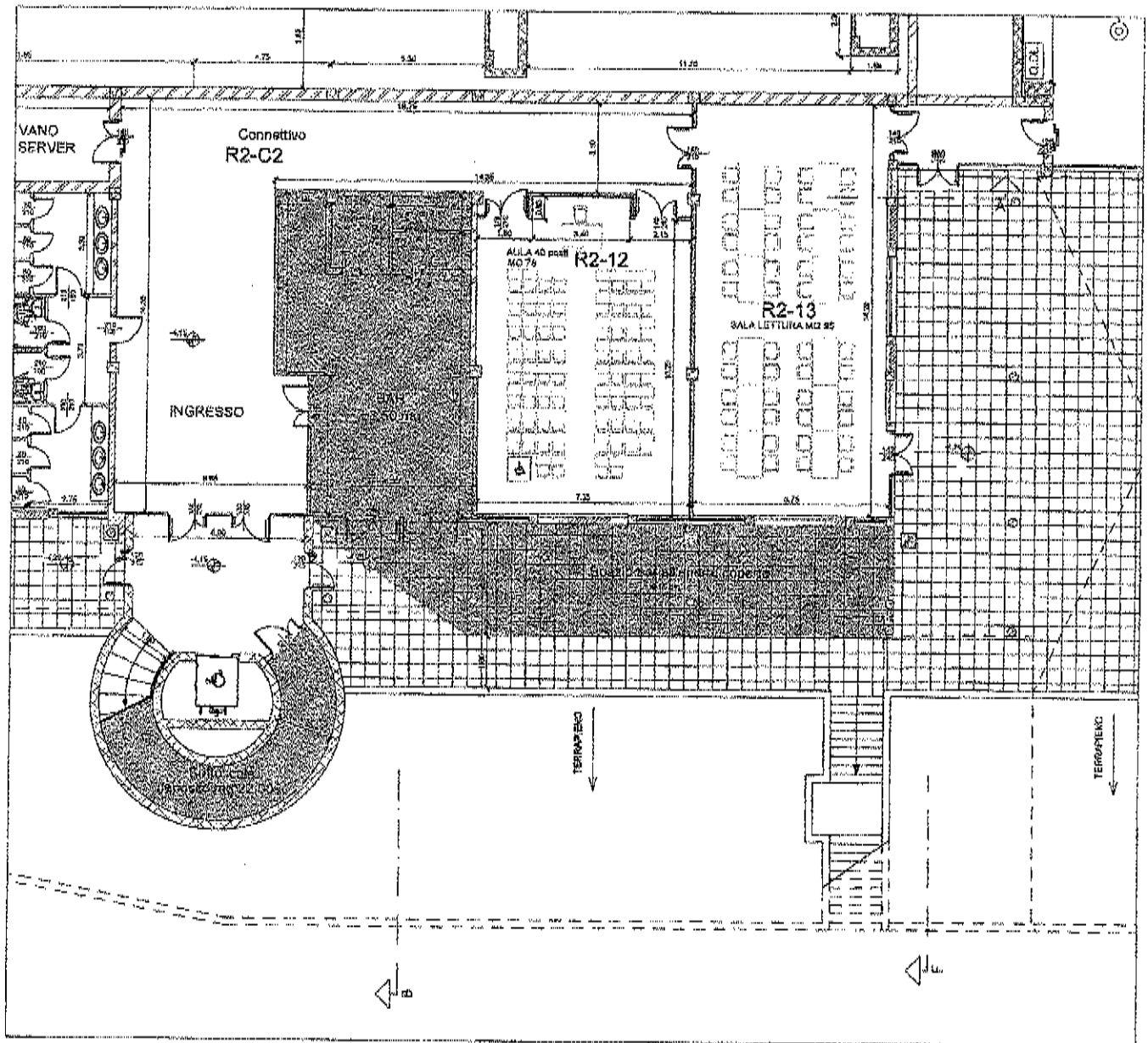


**UNIVERSITÀ
DEL SALENTO**

**RIPARTIZIONE FINANZIARIA E NEGOZIALE
AREA NEGOZIALE**

**PROCEDURA APERTA PER L’AFFIDAMENTO IN
CONCESSIONE, AI SENSI DEL DECRETO LEGISLATIVO 18
APRILE 2016, N. 50 E SS.MM.II., DEL SERVIZIO BAR
PRESSO LA FACOLTÀ DI GIURISPRUDENZA - EDIFICIO
R2 – UBICATO ALL’INTERNO DEL COMPLESSO ECOTEKNE
- COMUNE DI MONTERONI DI LECCE (LE) – CODICE CIG:**

**ALLEGATO 1) – LOCALI E SPAZI CONCESSI E DATI SUGLI
UTENTI**



Sup. Utile mq. 62,69
 Sottoscala deposito mq. 22,00
 Spazio esterno mq. 68,00

UNIVERSITA' DEL SALENTO
 FACOLTA' DI GIURISPRUDENZA - EDIFICIO "R2" - AULE DIDATTICHE
 Stralcio 1° Livello - Zona Bar sc. 1:200

DESCRIZIONE LOCALI E SPAZI BAR PRESSO LA FACOLTÀ DI GIURISPRUDENZA - UDIFICIO R2 – UBICATO ALL'INTERNO DEL COMPLESSO ECOTEKNE - COMUNE DI MONTERONI DI LECCE (LE

Locale ubicato all'interno della sede della Facoltà di Giurisprudenza al piano interrato dell'Edificio R2:

- vano avente superficie utile pari a mq 53, 50 oltre a spogliatoio e servizi igienici per una superficie utile complessiva di mq 62,69 come riportati in planimetria;
- spazio esterno con superficie di mq 68,88 come riportato in planimetria;
- sottoscala utilizzato quale deposito di mq 22,00;
- altezza locale al controsoffitto circa m. 3.00;
- edificio R2 distinto al NCEU del Comune di Monteroni di Lecce al foglio 2, particella 865 - dotato di certificato di agibilità n. 18 rilasciato dal Comune di Monteroni di Lecce in data 26 luglio 2012;

Segue planimetria

DATI SUGLI UTENTI - FACOLTA' GIURISPRUDENZA

Ai fini del calcolo sull'utenza occorre fare riferimento agli studenti iscritti alla Facoltà di Giurisprudenza il cui numero è di seguito riportato in tabella nonché al numero dei dipendenti, docenti, ricercatori, personale tecnico-amministrativo operanti presso la stessa Facoltà ed il contiguo Dipartimento di Studi Giuridici Dipartimento:

- professori ordinari: n. 18;
- professori associati: n. 28;
- ricercatori a tempo determinato n. 4;
- ricercatori universitari n. 13;
- personale tecnico amministrativo n. 19

A.A. 2015/2016: Facoltà di Giurisprudenza: studenti iscritti per anno di corso

Corso	1	2	3	4	5 o più	Totale
Corsi di laurea triennale, magistrale a ciclo unico, specialistica	370	321	325	446	1230	2692
Scuola di Specializzazione	57	46	0	0	0	103
Corsi di Dottorato	5	5	7			17

Sempre ai fini del calcolo sull'utenza occorre si precisa che presso l'adiacente edificio R3 sono in servizio circa n. 30 unità di personale tecnico-amministrativo.

In ogni caso i dati sono semplicemente indicativi e soggetti a variazioni e modifica anche per effetto di processi riorganizzativi dell'Amministrazione Universitaria.

Si precisa che presso l'edificio R1 ed R2 sono ubicati n. 6 distributori automatici di bevande ed alimenti preconfezionati